

Die MetaComp steht Ihnen gerne zur Seite.
...und ist weit darüber hinaus für Sie da.

Wir freuen uns Sie von Anfang an unterstützen zu dürfen, wie beim Erstellen eines Mediaplans, der Ausleuchtung Ihrer Schule, der Beschaffung von Hardware sowie der Schulung Ihres Kollegiums.

Wir sind sowohl für PaedML (Linux + Windows) zertifiziert als auch "AVPQ" amtlich präqualifiziert.

Egal ob Planung, Lieferung, Montage/Installation, Bereitstellung, Einrichtung oder Wartung Ihrer Hard- und Software – das Team der MetaComp steht Ihnen mit Support, Rat und Tat zur Seite.

Wir sind Ihr verlässlicher Partner für IT-Endgeräte, Server- und Storage, Netzwerk und IT-Sicherheit.



Für Schulverwalter, die auch
Zukunftsgestalter sind.

Notebooks mit Intel® Core™ vPro® Prozessoren: stabile IT-Infrastruktur und moderne Fernverwaltungsfunktionen. Für Schulen, wie man sie heute braucht.

Für alles, was in dir steckt. Intel.

Intel® Skills for Innovation – Wir helfen die digitale Lücke zu schließen



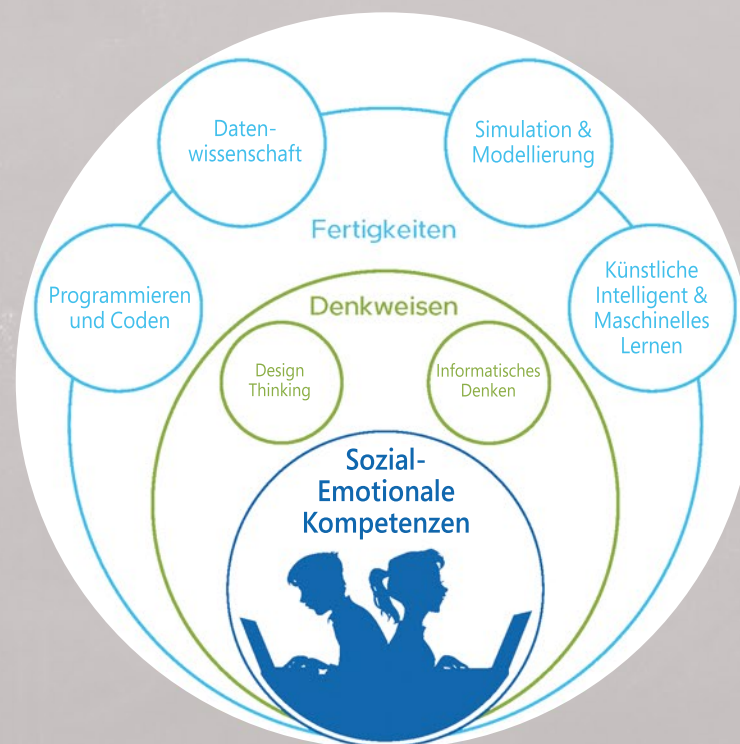
Sie wünschen sich, dass Veränderung an unseren Schulen leichter möglich werden, auch um mit der fortschreitenden Digitalisierung von Gesellschaft und Arbeitsleben Schritt halten zu können?

Das kostenfreie Bildungsprogramm "Intel® Skills for Innovation" richtet sich speziell an Lehrkräfte und kann sie dabei unterstützen, diese „digitale Lücke“ an Schulen ein Stück weit zu schließen. Lerninhalte werden für Anfänger sowie auch Fortgeschrittene angeboten und können im eigenen Tempo und den individuellen Interessen folgend selbstgesteuert on-Demand abgerufen werden.

Intel® Skills for Innovation qualifiziert Lehrer*innen neue Technologien optimal anzuwenden und mit ihnen zu unterrichten.

Die MetaComp und Intel® beraten Sie gerne zu Ihren Fragen rund um Intel® Skills for Innovation. Sie erreichen das Intel SFI Programm Management über: skillsforinnovation-DE@intel.com

Jetzt kostenfrei weiterbilden: <https://skillsforinnovation.intel.com> (Registrierungscode: MetacompSFI)



Intel® SFI Vorteile auf einen Blick

- + Weltweite Community – seit Mai 2021 auch in Deutschland
- + Von Lehrkräften und für Lehrkräfte entwickelt und vielfach bewährt
- + Anwendbar von der Grundschule an bis zu weiterführenden Schulen
- + Über 60 Stunden modulare Weiterbildung online und on-demand
- + Praxisorientiert durch unterstützendes Planungs- und Unterrichtsmaterial



Weitere Infos hier: <https://www.metacomp.de/branchen/education/skills-for-innovation/>

Lernen ermöglichen - unabhängig vom Klassenzimmer

Intel® und MetaComp ermöglichen ein dynamisches Lernerlebnis mit benutzerfreundlichen, zuverlässigen und preiswerten Produkten, auf den Unterricht abgestimmte Softwarelösungen, begleitenden Schulungen und ausgezeichnetem Support. Unser Ziel? Lehrer*innen und Schüler*innen für den digitalen Unterricht zu begeistern – einfach, spielerisch und praktikabel.



Stuttgart: ☎ 0711 781938-150
Mainz: ☎ 06131 9086-0
Altlußheim: ☎ 06205 3097-0
Pforzheim: ☎ 07231 6035-854

Reutlingen: ☎ 07121 9383-0
Sulz am N.: ☎ 07454 8859-299
Daisendorf: ☎ 07121 9383-0
E-Mail: edu@metacomp.de

Sie begleiten Schüler*innen beim Lernen.
...wir begleiten Sie bei Ihrer IT.

Jahrelang hat analoger Unterricht in Klassenräumen das Lernen geprägt. Heute ermöglicht die Digitalisierung ein Feuerwerk an fantastischen, neuen Chancen den Unterricht innovativer und abwechslungsreicher zu gestalten wie je zuvor.

Es geht nicht nur darum Lernende auf die digitale Welt vorzubereiten. Es geht um einen modernen, flexiblen und integrativen Unterricht mit aktiverer Beteiligung aller und um einem intensiveren Austausch und Miteinander Lehrender und Lernender.

Damit das Unterrichten trotz neuer Herausforderungen weiterhin gut funktioniert und Sie auf das wirklich Wichtige konzentrieren können.



Für alle, die nicht nur diktieren,
sondern auch inspirieren.

Intel® Skills for Innovation qualifiziert Lehrer*innen, neue Technologien optimal anzuwenden und zu unterrichten.

Für alles, was in dir steckt. Intel.

Empfehlungen für Lehrende

Acer TravelMate Spin P4 (NX.VQHEG.001)

Intel® Core™ i5-1135G7 Prozessor, Windows 10 Pro
8 GB RAM, 256 GB SSD, Intel® Iris® Xe Graphic
35,6 cm (14") Touch IPS TFT (1.920x1.080)



nur € 699,-

HP EliteBook x360 830 G8 (3C5W6ES)

Intel® Core™ i5-1135G7 Prozessor, Windows 10 Pro
8 GB RAM, 256 GB SSD, Intel® Iris® Xe Graphic
33,8 cm (13,3") Touch IPS TFT (1.920x1.080)



nur € 879,-

Lenovo ThinkPad L13 Yoga (20VK000VGE)

Intel® Core™ i5-1135G7 Prozessor, Windows 10 Pro
8 GB RAM, 256 GB SSD, Intel® Iris® Xe Graphic
33,8 cm (13,3") Touch IPS TFT (1.920x1.080)



nur € 859,-

Microsoft Surface Pro 7+ (1N8-00003)

Intel® Core™ i3-1115G4 Prozessor, Windows 10 Pro
8 GB RAM, 128 GB SSD, Intel® Iris® UHD Graphics
31,2 cm (12,3") Touch PixelSense TFT (2.736x1.824)



nur € 759,-



Die passenden Endgeräte finden – Notebook, Tablet oder Convertible?

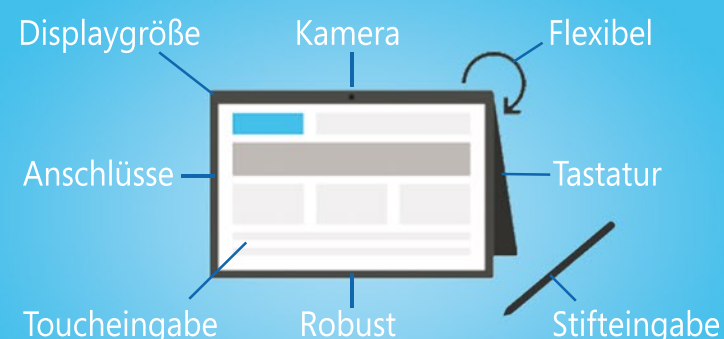


Mobile Endgeräte werden immer wichtiger. Der Bedarf danach wächst und Schulen stehen vor der Herausforderung aus vielen unterschiedliche Formfaktoren und Ausführungen die richtigen Dienstgeräte als auch Klassensätze zu wählen.

Neben den kurzfristigen Anschaffungskosten sind vor allem die langfristige Investitionen im Auge zu behalten, die auch den künftig ansteigenden Anforderungen im Unterricht entsprechen sollten.

Unsere Empfehlung: 2-in-1 Convertible Notebook PCs

Die hybriden Convertible-PCs lassen sich durch Umklappen des Displays wie ein Tablet verwenden. Besonders praktisch ist dabei, dass die Tastatur nicht verloren gehen kann. Viele Hersteller bieten robust gefertigte Convertible-PCs, die speziell für den Einsatz in Schulen konzipiert sind.



- ✓ Breite Einsatzmöglichkeiten
- ✓ Unterricht vor- und nachbereiten
- ✓ Desktop-Apps nutzen
- ✓ zahlreiche Anschlussmöglichkeiten
- ✓ viele Leistungsoptionen
- ✓ Bedienung mit Stift möglich
- ✓ hohe Ergonomie und stromsparend

Wichtige Anforderungen an Geräte zum Lehren und Lernen:

Ausstattung: Sichert zahlreiche Möglichkeiten zur Unterrichtsgestaltung. Achten Sie auf Wi-Fi 6, Prozessorleistung, RAM Speicher und SSD, Schnittstellen, Stift und Tastatur.

Ergonomie: Anschlussmöglichkeiten für Bildschirme, Maus und Tastaturen ermöglichen eine ergonomische Arbeitsweise und -haltung.

Kompatibles Betriebssystem: wichtig, um Software-unabhängig arbeiten zu können und um sich mit anderen Geräten wie z.B. Druckern und interaktiven Tafeln zu verbinden.

Alle Kosten im Blick: Kostengünstige Geräte oder markengebundenen Zubehör können mit hohen Folgekosten verbunden sein.

Weitere Infos unter: <https://www.metacomp.de/Intel/Edu-Portfolio>

Helfen Sie mit die Zukunft Ihrer Schule zu gestalten

Modernen Devices, erstklassige Produktivitätslösungen sowie intelligenten Apps und Dienste bilden eine Plattform für produktivere und ortsunabhängige Zusammenarbeit und bieten die Chance Digitalisierung live zu erleben, Kompetenz zu vermitteln und auf das künftige Berufsleben vorzubereiten.



Stuttgart: ☎ 0711 781938-150
Mainz: ☎ 06131 9086-0
Altlußheim: ☎ 06205 3097-0
Pforzheim: ☎ 07231 6035-854

Reutlingen: ☎ 07121 9383-0
Sulz am N.: ☎ 07454 8859-299
Daisendorf: ☎ 07121 9383-0
E-Mail: edu@metacomp.de

Empfehlungen für Lernende

Acer TravelMate Spin B3 (NX.VN1EG.002)

Intel® Pentium® N5030 Prozessor, Windows 10 Pro
4 GB RAM, 128 GB SSD, Intel® UHD Graphics 605
29,5 cm (11,6") Touch TFT (1.920x1.080)



nur € 325,-

HP ProBook x360 11 G5 (1Q3H7E)

Intel® Pentium® N5030 Prozessor, Windows 10 Pro
8 GB RAM, 256 GB SSD, Intel® UHD Graphics 605
29,5 cm (11,6") Touch IPS TFT (1.366x768)



nur € 529,-

Lenovo ThinkPad E15 G2 (20TES02100)

Intel® Core™ i3-1115G4 Prozessor, Windows 10 Pro
8 GB RAM, 256 GB SSD, Intel® UHD Graphics
39,6 cm (15,6") Full HD IPS TFT (1.920x1.080)



nur € 419,-

Microsoft Surface Go 2 (1GF-00003)

Intel® Pentium® Gold Prozessor 4425Y, Win 10 Pro
8 GB RAM, 128 GB SSD, Intel® HD Graphics 615
26,7 cm (10,5") Touch TFT (1.920x1.080)



nur € 499,-

